

Инструкция по монтажу гидравлической системы погрузчика Т229/Т241 к трактору Беларусь 900, 920, 950, МТЗ 82А

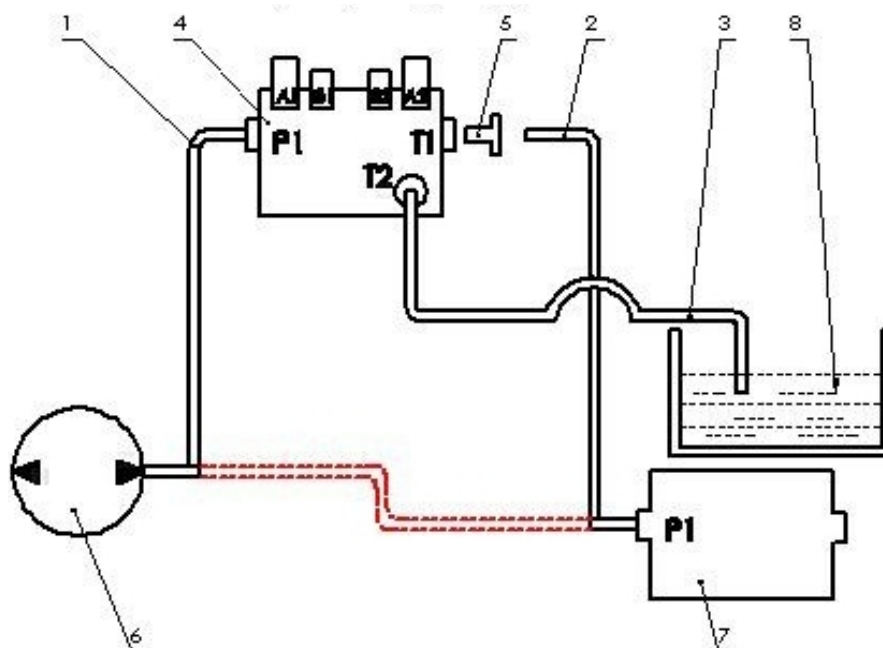


Рис. 1. Общая схема подключения гидравлической системы питания погрузчика к насосу трактора

Описание.

- 1-Шланг питания.
- 2-Шланг сливной 1.
- 3-Шланг сливной 2, так называемый свободный спуск.
- 4-Распределитель погрузчика
- 5-Патрубок распределителя (штука высокого давления с уплотнительным кольцом О-ринг, в указанном ниже перечне поз. 6).
- 6-Гидравлический насос трактора
- 7-Гидравлический распределитель трактора
- 8-Бак гидравлического масла трактора

Для подключения распределителя погрузчика (поз. 4) к насосу трактора (поз. 6) следует перенаправить питание от распределителя трактора (поз. 7) с помощью шланга питания (поз. 1) к порту "P1" распределителя погрузчика (поз. 4). В порту "T1" необходимо поместить присоединение распределителя (поз. 5), а затем присоединить сливной шланг 1 (поз. 2), свободный конец которого необходимо соединить с портом "P1" питания распределителя трактора (поз. 7).

К порту "T2" распределителя погрузчика (поз. 4) следует подключить сливной шланг 2 (поз. 3), который затем следует соединить с баком для гидравлического масла трактора (поз. 8), при помощи входящей в комплект крышки заливной горловины масла.

Перечень элементов для монтажа:

Погрузчик T229/T241				
№ п.п.	Индекс	Название	Штук	Примечания
1	POD-HPR-000236	гидравлический шланг A90A90/236/13 L-1500 тяжелый	1	
2	POD-HPR-000235	гидравлический шланг A90B/236/13 L-1300 тяжелый	1	
3	POD-HPR-000237	гидравлический шланг A90A90/233/13 L-1700	1	
4	POD-HKR-000132	заливная крышка для масла 1.1/4"x1/2"	1	
5	24K1/2 22	фитинг прямой 1/2x22-1,5	1	
6	POD-HZW-000006-1	соединитель распределителя Q45-Q50 (1/2" x 1/2")	1	
7	24K1/2 22	фитинг прямой 1/2x22-1,5	3	
8		оригинальный шланг, входящий в комплект оснащения трактора, соединяющий насос с распределителем	1	
ПРОЧЕЕ ОСНАЩЕНИЕ				
	POD-HKR-000114	фитинг прямой 24x1,5-22x1,5 15L	1	Альтернативное подключения шланга свободного спуска
	POD-HKR-000099 24U20	муфта прямая 20x22-1,5 15L S27 медная шайба Ø 20x26x1,5	1 1	
	24RMD2 70/320	распределитель MD2 тросовый	1	
	24KP1/2 18	фитинг прямой 1/2x18-1,5	4	
	POD-HKR-000020	муфта коленчатая с двусторонней внутренней резьбой 18/18x1,5	2	
	24ZWE13-M18x1,5	Клапан вилка EURO 13 M18x1,5	4	
	24KPKN18x1,5	муфта коленчатая регулируемая АВ M18x1,5 12L	2	
	24KZP18/18	муфта прямая с двусторонней внутренней резьбой 18x18-1,5 трубка	2	
	24ZWNE13	насадка клапана вилки EURO 13 (зеленая, желтая, синяя)	4	
	POD-HPZ-000104	джойстик (шарик)	1	
	POD-HPZ-000105	тросик управляющий L-2000 (шарик)	2	
	POD-ELK-000003-1	жгут	1	
	POD-ELK-000197	гнездо 151131	1	
	POD-ELK-000243	кабельная стяжка 550x8	2	
	T229-1 000.000.101.1	кронштейн 2-секционного рычага управления I	1	
	T229-1 000.000.032	кронштейн электрического разъема	1	
	POD-ELZ-000642	винт 5x16oc 82105 5,8	2	
	23S8/60OC 8,8	винт 8x60oc 82105	2	
	23S8/30OC 8,8	винт 8x30oc 82105	2	
	23S8/100	винт 8x100oc 82101	2	
	23P8OOC	круглая шайба 8oc 82005	6	
	POD-ELZ-000471	гайка самоконтрящаяся M5oc 82175 8	2	
	23NS8OC	гайка самоконтрящаяся M8oc 82175 8	6	



ВНИМАНИЕ!

Подключение гидравлики не в соответствии с настоящей инструкцией, может привести к повреждению элементов гидравлической системы, как трактора, так и погрузчика (в результате утечки масла из распределителя).

Производитель компания Metal-Fach не несет ответственности за повреждения, возникшие в таком случае, а гарантия на компоненты гидравлической системы фронтального погрузчика становится недействительной.

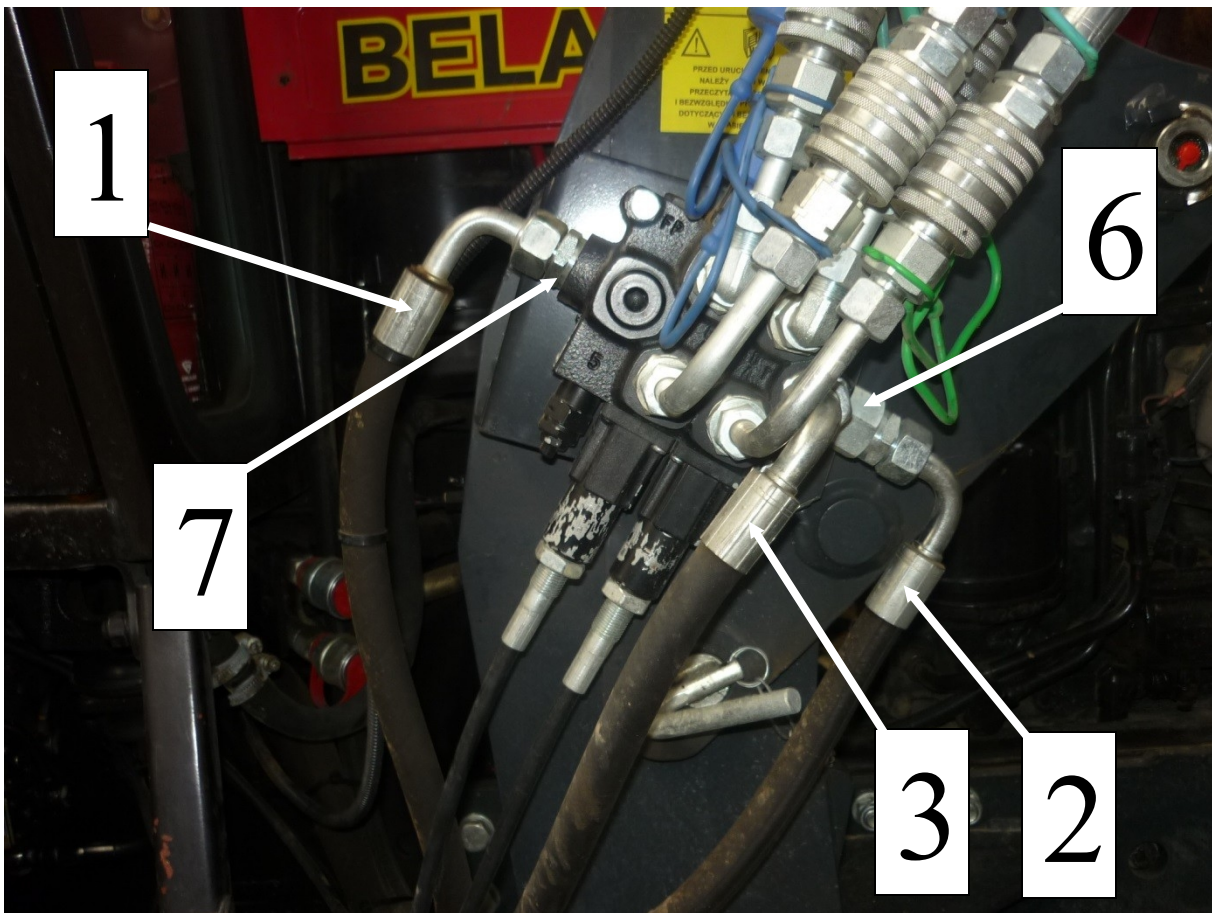


Рис. 1. Способ и место подключения гидравлических шлангов к распределителю Q45 / Q75 фронтального погрузчика.

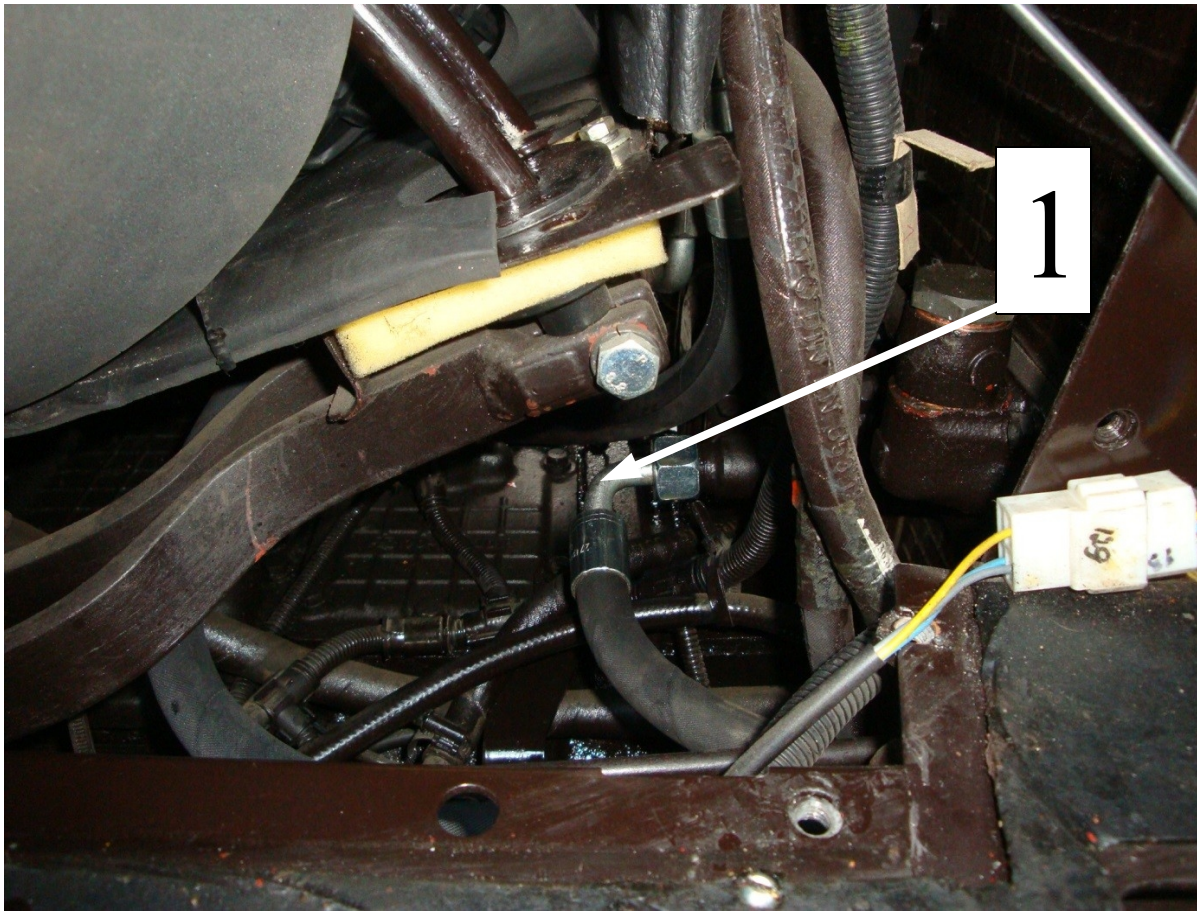


Рис. 2. Место разъединения системы трактора и подключения питания распределителя погрузчика (вид с правой стороны трактора, под полом и педалями тормоза)

Для подключения питания погрузчика следует отвинтить оригинальный шланг, питающий распределитель трактора (рис. 2) и на его место привинтить шланг питания № 1 (поз. № 1 в таблице). Второй конец шланга следует подключить ко входу P1 распределителя погрузчика.



Рис. 3. Место подключения шланга возврата питания к трактору.
(вид с левой стороны трактора, под полом и педалью тормоза)

В позиции №8 (второй свободный конец шланга трактора, ранее отвинченный от гидравлического насоса трактора), следует подключить шланг возврата масла (позиция № 2 в таблице) к питанию распределителя трактора. Второй конец следует подключить с портом T1 распределителя погрузчика.

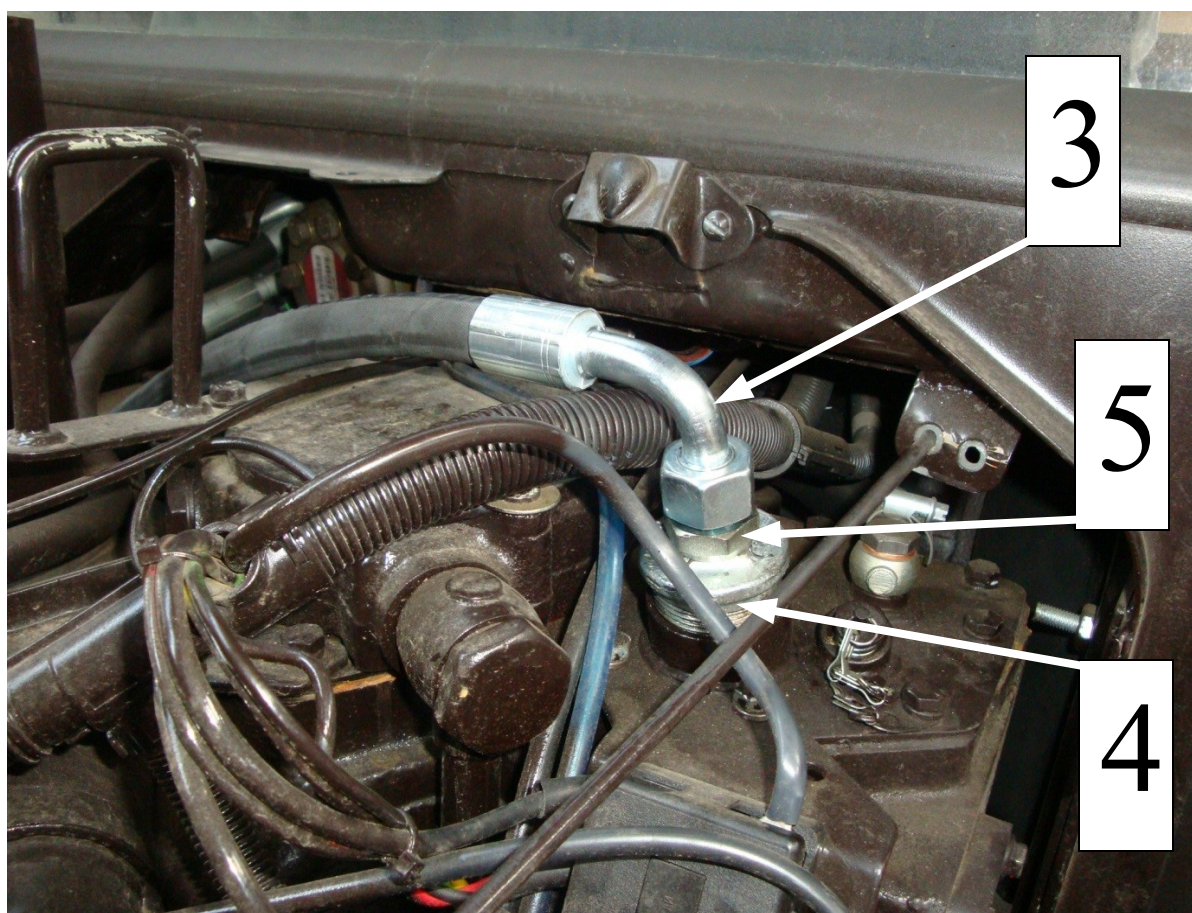


Рис. 4. Место подключения шланга свободного спуска.
(вид спереди трактора на горловину бака гидравлического масла)

Следует вывинтить заглушку, расположенную в баке трактора (рис. 4). В это место следует завинтить заливную крышку для масла 1.1/4"x1/2" (позиция № 4 в таблице). К крышке следует привинтить фитинг 1/2"xM22x1,5 (поз. № 5 в таблице) и закрепить шланг свободного слива (позиция № 3 в таблице), другой конец которого необходимо соединить с выходом T2 распределителя погрузчика.

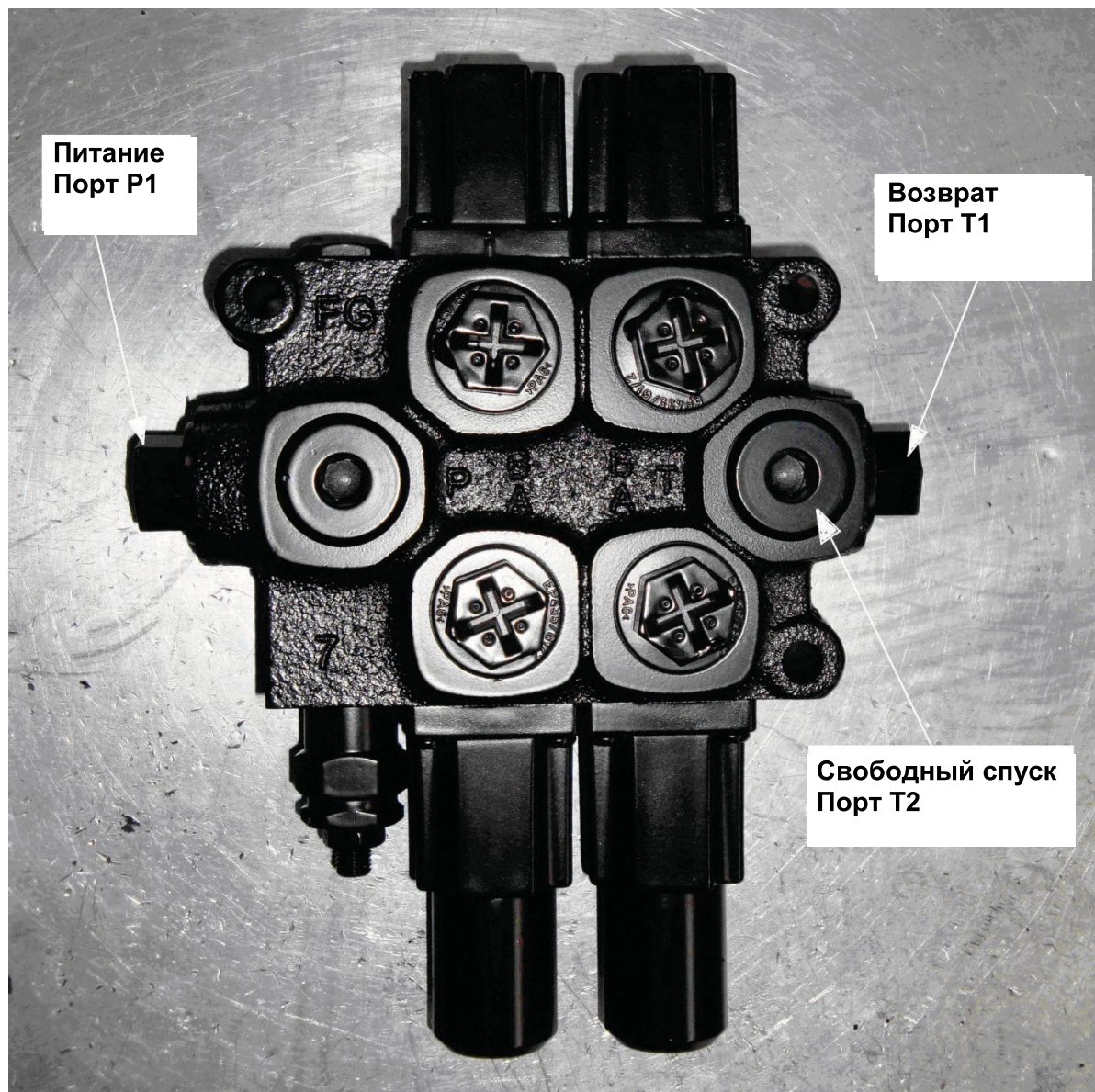


Рис. 5. Обозначение портов распределителя Q45 и Q75